

Portatif Seviye – Hız Kaydedici

Açık Kanal ve Borularda Alan-Hız, Akış Ölçümü

Seviye –Hız Kaydedici

Stingray

- *Akış ölçümü için seviye ve hız Kaydedici*
- *Akış analizi ve raporlama için*

Windows yazılımı içerir



Açık Kanal ve Borularda Seviye, Hız+ Sıcaklık Ölçümü

Portatif, Pil beslemeli;

Stingray, Alkali piller ile savak veya bent gereksinimi olmadan kısmi dolu borularda, açık kanallarda seviye, hız ve sıcaklık değerlerini uzun periyotlarda kaydeder. Yağmur suyu şebekesi, kanalisasyon suyu, arıtılmamış su, sulama suyu ve akarsu akışı için dizayn edilmiştir.

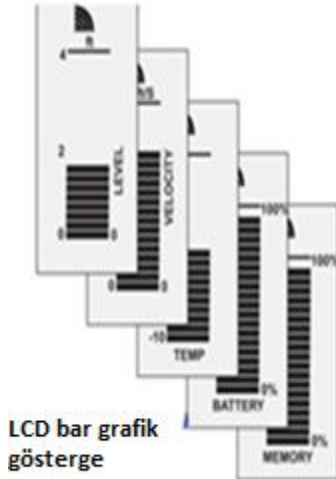
Ultrasonik Sensör ;

Stingray, açık kanalda Hız ve Seviyeyi sürekli ölçmek için daldırılabilir ultrasonik sensör kullanır. Hareketli kısımları yoktur, aşınma ve kirlenmeye /tortu birikimine karşı dayanıklıdır.

Portatif Alan – Hız Debimetresi

Stingray boru ve açık kanallarda hız ve seviye ölçer. Kalibrasyon gerektirmez. Ultrasonik Sensör, orifis veya bağlantı noktası içermez ve komple sızdırmazdır. Borunun içine yada kanalın tabanına monte edilir. Su geçirmez elektronik kısım logara veya uygun bir yere yerleştirilir. sensör montaj kiti, piller, yazılım ve kablolar stingray ile birlikte gelir.

Kullanıcı Güveni İçin Dahili Ekran



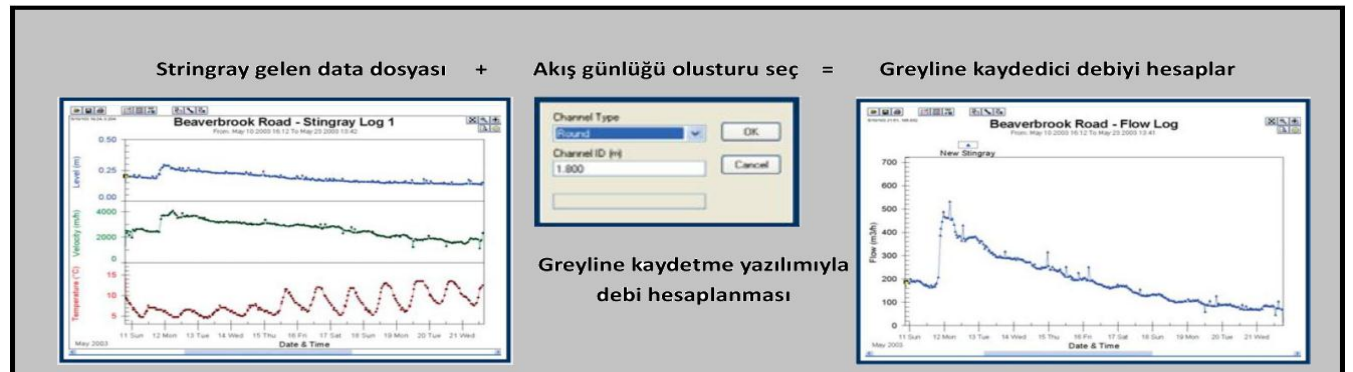
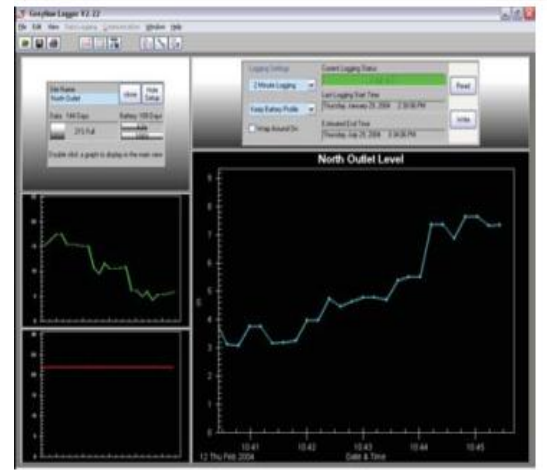
Stingray'ın çalışma durumunu ve performansını laptopunuza bağlamadan kontrol edebilirsiniz. Ekran tuşuna basarak ardarda sıralı olarak kalan pil ve kaydedici bellek kapasitesi de dahil olmak üzere seviye, hız ve sıcaklık değerleri ile ilgili çubuk grafik ekranları görebilirsiniz. Kullanıcılar, LCD göstergesi kullanarak devreye almada performansı, Normal çalışma sırasında ise ölçüm değerlerini ve sinyal gücünü kontrol edebilir. Ekran enerji tasarrufu için 60 saniye sonra otomatik kapanır.



Stingray kurulu Akarsu Akış Uygulaması

Greyline Kaydedici Yazılımı

Stingray ücretsiz Windows yazılımı içerir. Bu yazılımı kayıt aralığını ayarlamak, kayıt dosyalarını indirmek ve gerçek zamanda seviye, hız ve su sıcaklığı değerlerini okumak için kullanır. Greyline kaydedici, kaydedilen dosyaları ve debi grafik ve tablo formatlarıyla gösterir. Yazılım minimum, maksimum ve ortalama akışı içeren akış raporları oluşturur, Debi toplamlarını hesaplar ve bilinen ölçüm birimlerine çevirir. Greyline kaydedici ile raporlama kolaydır, tabloları resim dosyası olarak gönderebilirsiniz, veri tabanı veya tablolama programlarında kullanabilirsiniz.



STINGRAY ÖZELLİKLERİ

GENEL ÖZELLİKLER : STINGRAY SEVİYE - HIZ KAYDEDİCİ

Elektronik kısım: Su, hava, ve toz geçirmez (IP 67) polikarbonat

Hassasiyet: Seviye: seviyenin \pm % 0,25'i, Hız: \pm %2 okunan değer üzerinden

Gösterge: LCD seviye, hız, su sıcaklığı, pil ve hafıza durumunu gösterir

Çalışma sıcaklığı(elektronik): -20.... 60 °C

Cihaz kurulumu : Greyline Windows yazılımı ile, kayıt zaman aralığı, Lokasyon adı

Kayıt aralığı: 10 sn (15 gün),30 sn (45 gün), 1 dk(3 ay), 2 dk(6 ay), 5 dk(1 yıl), 10 dk(2 yıl), 20 dk (4 yıl)

Kaydedici kapasitesi: 130 000 veri kapasitesi

Besleme: 4 alkali 'D' pil

Çıkış/ haberleşme: RS 232, 28800 baud

RS232 kablo: 6 m, DB9 M/F konnektörlü, ekranlı

Yazılım: Windows için Greyline kaydedici ile, gerçek zamanlı izleme mümkündür, kayıt dosyası indirilebilir ve sunum için grafik veya veri tablosuna ve seviye /hızdan akışa dönüştürülebilir.

Yaklaşık taşıma ağırlığı: 4.5 kg

QZ02 SENSOR

Hız ölçüm aralığı: 0.03 ... 3.05m/sn.

Seviye ölçüm aralığı: min. 25.4 mm maks 4500mm

Çalışma sıcaklığı: 15° ...65 °C

Malzemeler : PVC, poliüretan, epoksi

Sensör kablo: 7.6 m daldırılabilir, poliüretan kaplama, ekranlı, 3- koaksiyel

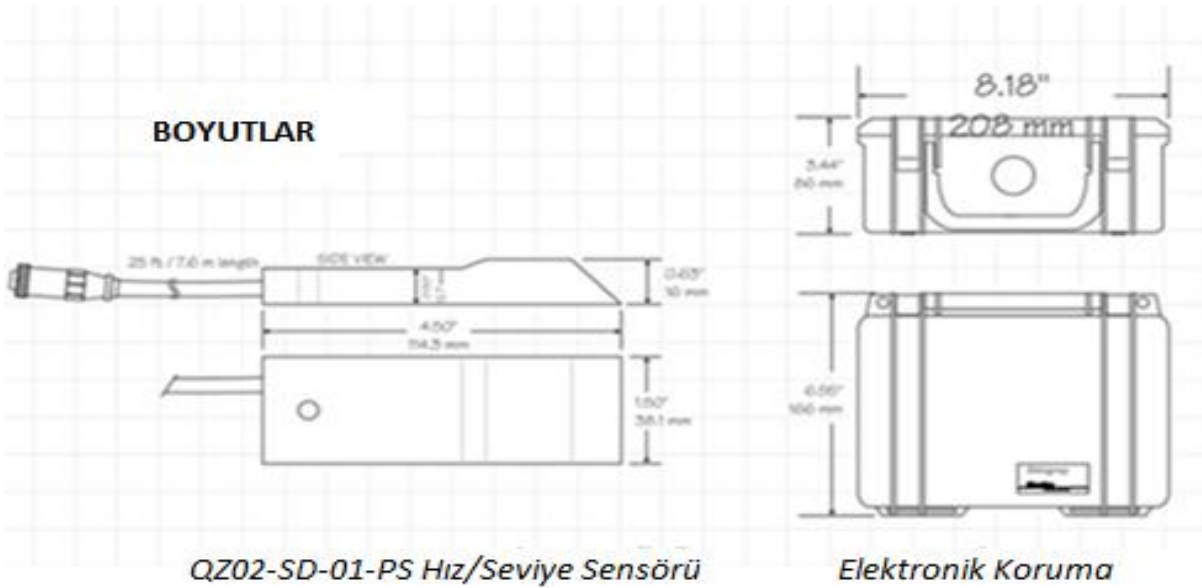
Sensör montaj: MB-QZ paslanmaz çelik montaj kelepçeli

Sıcaklık kompenzasyonu: otomatik, devamlı

OPSİYONLAR

İlave Sensor kablosu: 15m uzunluğunda daldırılabilir, poliüretan kaplamalı, su geçirmez konnektörlü

Sensör montaj bandı: 150 ...1800mm çaplı Paslanmaz çelik borular için.



Yeni portatif seviye-hız kaydedici

Kanalizasyon, Akarsu ve Açık kanallarda Akış ölçümü

Stingray'ın Kullanım Alanları

- Akış Araştırmada
- Ters Akış ve Filtreleme Çalışmalarında
- Su baskını Gözlemlenmesinde
- Sel suyu Akışı
- Sulama Suyu
- Ruhsat Uygulamalarında
- Atık Su Akışı Debi Gözlemlenmesinde

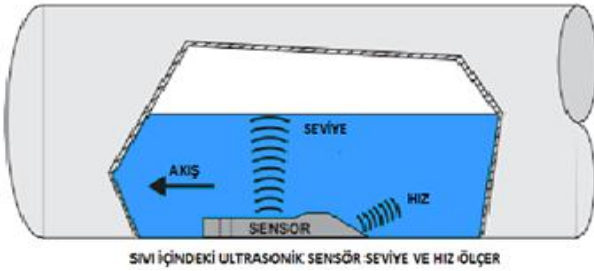


KOLAY KURULUM

Kalibrasyon gerekli değildir. Stingray'ın seviye ve hız okumalarını kaydetmesi için, Sensörü boru veya kanalın tabanına monte edin, kayıt zaman aralıklarını ayarlamak ve gerçek zamanlı okumaları PC veya dizüstü bilgisayarınızdan görmek için Greylite Stingray yazılımını kullanın. Stingray dahili LCD ekranından seviye, hız değişimlerini, kalan pil ömrünü ve hafıza durumunu kontrol edebilirsiniz.

VERİMLİ GÜÇ KAYNAĞI

Stingray 4 adet standart alkali pille uzun süre çalışır ve kayıt alır. (örneğin: 5 dakika aralıklarla Stingray pilleri 12 ay kullanıma dayanır ve peşpeşe seviye hız ve sıcaklık okumaları 105000 den fazla veriyi kaydeder.



SIVI İÇİNDEKİ ULTRASONİK SENSÖR SEVİYE VE HIZ ÖLÇER

NASIL ÇALIŞIR

Sensor ultrasonik pulsarı suya gönderir bu puls lar sıvı yüzeyinden geri yansır. Seviye ölçümü için Stingray sensöre geri dönen ekoları alarak hassas zaman ölçümü yapar. Ultrasonik sinyalin akışa sürekli gönderilmesi ile hız ölçülür. Bu yüksek frekanslı ses sıvı içindeki hava kabarcıkları ve askıda katı partiküllerden geri yansır. Eğer sıvı hareketli ise, ekolar akış hızı ile oransal değişik frekansta geri döner. Stingray akış hızını hassas hesaplamak için Doppler frekans kaymasını kullanır.

Türkiye Genel Müessesili :

Bayi :



Perpa Ticaret Merkezi A-Blok Kat: 11 No: 1582
Okmeydanı - İstanbul

Tel: 0212 621 7200 - Faks: 0212 621 7201

E-mail: info@aktek.com.tr - Web: www.aktek.com.tr